

TOUT UN PROJET DE SOCIÉTÉ:

C'est un nouveau choix de société qui doit être décidé majoritairement.

Ce signal prix va aussi accompagner et crédibiliser toutes les actions nécessaires : économies d'énergie, investissement dans les énergies renouvelables, développement de produits et services sans carbone, nouvelles normes d'urbanisme, développement des transports en commun et du covoiturage, et tout ce qu'il reste à découvrir.

QUESTIONS REPONSES

Et l'énergie nucléaire ? Elle émet peu de CO₂, mais elle n'est pas renouvelable, elle est dangereuse et les déchets posent problème. La taxe carbone est en fait une taxe Climat Energie qui doit taxer aussi le nucléaire.

Et les autres pays ? Les importations venant de pays ne taxant pas le carbone devront supporter des droits de douanes pour que la concurrence reste équilibrée sur notre marché intérieur. C'est aux pays riches à montrer l'exemple, car ils sont les principaux pollueurs ; les autres pays nous rejoindront pour limiter aussi leurs émissions de CO₂ et protéger le climat.

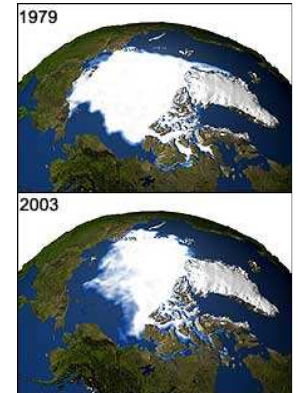
Et le marché des quotas ? Le marché européen des quotas de CO₂ est jusqu'à présent un échec, les émissions de CO₂ ayant augmenté. Beaucoup de personnes, dont même le PDG d'ESSO, ne veulent pas confier au marché le soin de réguler le prix du carbone ; une taxe est beaucoup plus simple et efficace.

Et les politiques ? Force est de constater qu'aujourd'hui le projet Facteur 4 n'est absolument pas la priorité des politiques. C'est à nous de créer un mouvement citoyen puissant pour renverser le cours des événements et nous donner une chance d'arrêter le réchauffement climatique. Taxons le carbone, pénalisons l'avion et les grosses voitures, c'est à nous de le demander et de le faire!

TACA lire et adhérer et mobiliser <http://taca.asso.fr>,
Einstein: » Le Monde ne sera pas détruit par ceux qui font le mal, mais par ceux qui les regardent sans rien faire »



Le réchauffement s'accélère et provoque la fonte des glaciers et la réduction de la banquise du pôle Nord. Les photos le confirment: Avant 2050, les scientifiques prédisent: **la disparition complète de la banquise en été.**



ICI et MAINTENANT:
2010 a égalé le record de T° de la planète en 2005. 2010 c'est l'année du dérèglement du climat: sécheresse et feux en Russie, inondations bibliques au Pakistan, en Australie, et ailleurs. En France nous avons eu Xynthia et l'inondation de Draguignan.



Banquise en cure d'amaigrissement au pôle nord

Les climatologues de l'ONU sont unanimes : c'est l'accumulation dans l'atmosphère du **CO₂** et des autres gaz à effet de serre de nos activités industrielles qui cause ce réchauffement. Les pays développés comme la France sont les premiers responsables

Tout ça pour +0,7°C en moyenne!
Qu'est ce que ce sera au-delà de + 2°C, la ligne jaune à ne pas dépasser pour les experts du climat?

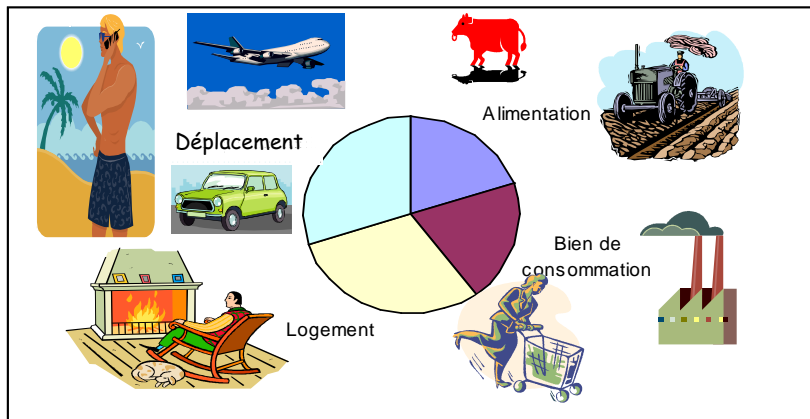
QUE FAIRE?

Les experts de l'ONU sont catégoriques: pour protéger le climat, il faut absolument diviser par deux les émissions de CO₂ au niveau mondial.

En France, c'est diviser les émissions par quatre: c'est le Facteur 4

Un profond changement de société pour les consommateurs et pour les entreprises

Diviser nos émissions par 4 touche toutes nos activités



Répartition des émissions de gaz à effet de serre vue du consommateur

QUE FAIRE ?

IL FAUT UN « SIGNAL PRIX » IMPORTANT SUR LE PRINCIPE POLLUEUR- PAYEUR

En taxant le carbone contenu dans les carburants fossiles (pétrole, charbon, gaz naturel) on taxe la pollution au CO₂ (gaz carbonique) qui contribue au réchauffement. On cherche à pénaliser les produits indésirables pour obliger les particuliers et aussi les entreprises à réorienter leurs pratiques vers des produits allégés en carbone, devenus économiquement compétitifs.

Déplacement en voiture :

L'augmentation de l'essence pendant l'été 2008 (jusqu'à 1,5€/litre) s'est traduite par une diminution de plus de 10% de l'usage de la voiture

Aujourd'hui, le signal prix est inverse :

Par exemple il coûte beaucoup moins cher de se déplacer en avion 'low cost' plutôt qu'en train, alors que l'avion émet **10 fois plus de CO₂** que le train par km et par passager. **2**

ON SAIT QUE:

L'efficacité du signal prix est indéniable :

Sécurité routière : Qu'est ce qui nous a fait réduire notre vitesse pour diviser par 2 le nombre de morts sur les routes ;

-les spots télévisés ?NON

-les amendes de 40 à 90€ des radars automatiques? OUI.



<http://taca.asso.fr>

TACA : TAXE CARBONE avec Redistribution

TACA réduire tes émissions de CO₂

Notre proposition : une taxe carbone pour se débarrasser du CO₂ (et des autres gaz à effet de serre) qui menacent notre climat

AVEC REDISTRIBUTION POUR PROTEGER LES REVENUS MODESTES: CONTRIBUTION CLIMAT UNIVERSELLE!

Cette taxe ne va pas pénaliser, mais au contraire favoriser, les ménages à faible revenu, car ceux ci émettent beaucoup moins de CO₂ que la moyenne.

Nous proposons un système de redistribution strictement égalitaire pour chaque être humain sur Terre, une **Contribution Climat Universelle**.

Avec la proposition de la commission Rocard, 32 € la tonne de CO₂, soit **8 centimes par litre de carburant**, chaque être humain sur Terre paierait et recevrait **en moyenne** sur l'année **140€**, avec les différences suivantes selon les niveaux de consommation des pays:

- *Américain du Nord: paierait 600€ (et recevrait 140€)
- *Européen paierait 300€ (et recevrait 140€)
- *Chinois paierait 100€ (et recevrait 140€)
- *Sénégalais paierait 15€ (et recevrait 140€)

Agence Internationale de l'Energie: émissions CO₂ en 2006

3